

お客様がお使いのバージョンで保存して下さい。
オーバープリントは使用しないで下さい。

入稿前に確認をお願い致します

CHECK!



☒ 文字のアウトライン化はされていますか？
[書式]→[アウトラインを作成]を選んでください。
(バージョン8や9では、[文字]→[アウトラインを作成]を選んでください)
※注意:[表示]の中のアウトラインという項目は選ばないでください。

☒ K100%で作成されていますか？
(濃淡やグラデーションは加工出来ません)

☒ 画像データを使用していませんか？
※パスデータをお願い致します。

ver.CS6

商品名:オリジナル竹歯ブラシ

本体サイズ:約全長175mm

印刷範囲:W60×H7mm【レーザー加工】

テンプレート上の情報(線や説明文・レイヤーなど)は、移動させたり消したりしないでください。

⚠ デザインは黒(K100)で作成して下さい。

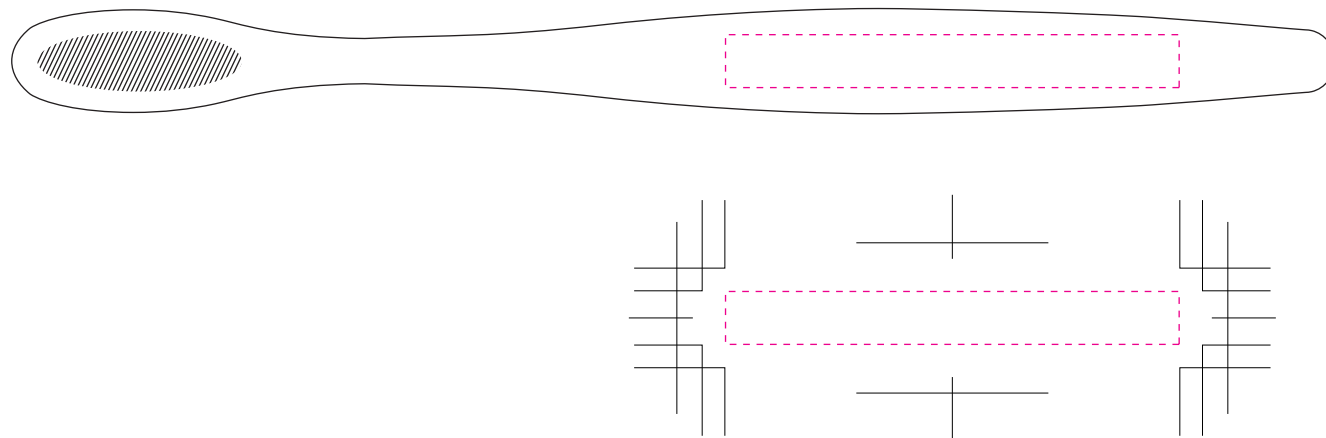
⚠ 印刷色が「黒」「白」以外はDICカラーを指定してください。

🖨️🚫🔍🚫📐 画像データ、ベタ、アミ、グラデーション印刷は不可です。

※実線幅・抜き幅共に0.15mm以上を推奨します。
(この寸法以下の場合、デザインが潰れる可能性があります。)

※『お客様デザイン』レイヤー上で制作してください。

※の中にデザインしてください。(塗り足しは不要です。)



竹素材とレーザー刻印の性質の関係上、作成したデータよりも小さく仕上がります。
細部がつぶれやすくなりますので予めご了承ください。

●印刷の仕上りについて●

- ・ベースの材質や色により印刷色の仕上がりが変わる場合がございます。
- ・細かいデザインの場合、かすれたり、潰れたりする場合がございます。

[102201516]
更新2021.06.10