




お客様がお使いのバージョンで保存して下さい。
オーバープリントは使用しないで下さい。

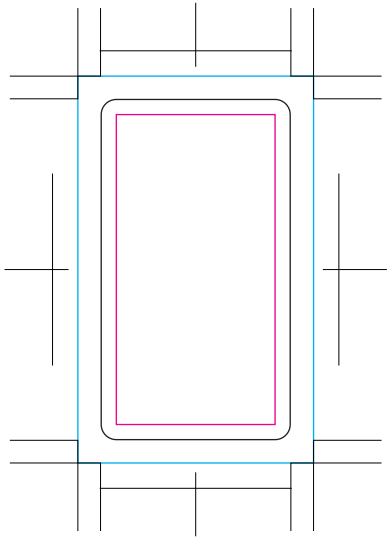
商品名:アルコールハンドジェル29ml(オリジナルシール)  フルカラー印刷
シールサイズ:W25×H45mm【オンデマンド印刷】

- ※『お客様デザイン』レイヤー上で制作してください。
- ※  仕上り線です。
- ※  見切り防止線です。文字やタイトルなど切れて欲しくないものを収めてください。
- ※  塗り足し線です。この線一杯に色ベタ、写真などの下地を塗り足してください。

本製品は化粧品として販売届けを提出しており、
医薬品や医薬部外品ではありませんが、
消毒用エタノールとして、手指消毒に使用することができます。
抗菌、除菌、殺菌などの効果効能の表現はできかねます。

「アルコール」を明記する場合は下記①～⑤全ての文言が必須となります。
弊社にて問題がないか確認させていただきます。

- | | |
|--------------------|-------------------------|
| ① アルコール＊ハンドジェル | ⑤ 化粧品としての訴求文言/下記例となります。 |
| ② アルコール＊75％配合 | 速乾、速乾タイプでベタつかない、清潔にする |
| ③ ＊エタノール(収れん成分、溶剤) | お肌を清潔に、keep yourself、 |
| ④ 容量29ml | 水なしで手肌をいたわる など |



●印刷の仕上りについて●

- ・本体色と同系色の場合、同化する可能性があります。
- ・ベースの材質や色により印刷色の仕上りが変わる場合がございます。
- ・細かいデザインの場合、かすれたり、潰れたりする場合がございます。

入稿前に確認をお願い致します

CHECK!



- ☒ 文字のアウトライン化はされていますか？
[書式]→[アウトラインを作成]を選んでください。
(バージョン8や9では、[文字]→[アウトラインを作成]を選んでください)
※注意:[表示]の中のアウトラインという項目は選ばないでください。
- ☒ 仕上がりサイズに対しての塗り足し分はありますか？
- ☒ 配置されている画像データはCMYK(カラー)、グレースケール(1色)、モノクロ2階調(1色)のいずれかになっていますか？
※RGBモードの場合は変換してください。
※画像解像度は、実寸300～400pixel/inchをお願い致します。
- ☒ 配置している画像はリンクされていますか？
もしくは、埋め込みされていますか？
※配置している場合は画像も全てフォルダにまとめてご入稿ください。
- ☒ 特色は使用していませんか？
※使用している場合は、スウォッチパレットから削除してください。
- ☒ 黒はK100%で作成されていますか？
※意図的なリッチブラックをご使用の場合は、CMYKの合計値を300%未満に設定してください。

ver.CC

[102201509]
更新2021.05.20