




お客様がお使いのバージョンで保存して下さい。  
オーバープリントは使用しないで下さい。

## 商品名:sumieco KuKKu (オリジナル台紙)【花】

テンプレート上の情報(線や説明文・レイヤーなど)は、移動させたり消したりしないでください。

### 台紙【オフセット印刷】

台紙サイズ:W97×H120mm 印刷色:■4色フルカラー

- ※『台紙デザイン』レイヤー上で制作してください。
- ※  仕上り線です。
- ※  見切り防止線です。文字やタイトルなど切れて欲しくないものを収めてください。
- ※  塗り足し線です。この線一杯に色ベタ、写真などの下地を塗り足してください。



説明書用フォーマットです。ご自由にお使いください。必要に応じてカラーやフォント・レイアウトを変更してお使いください。

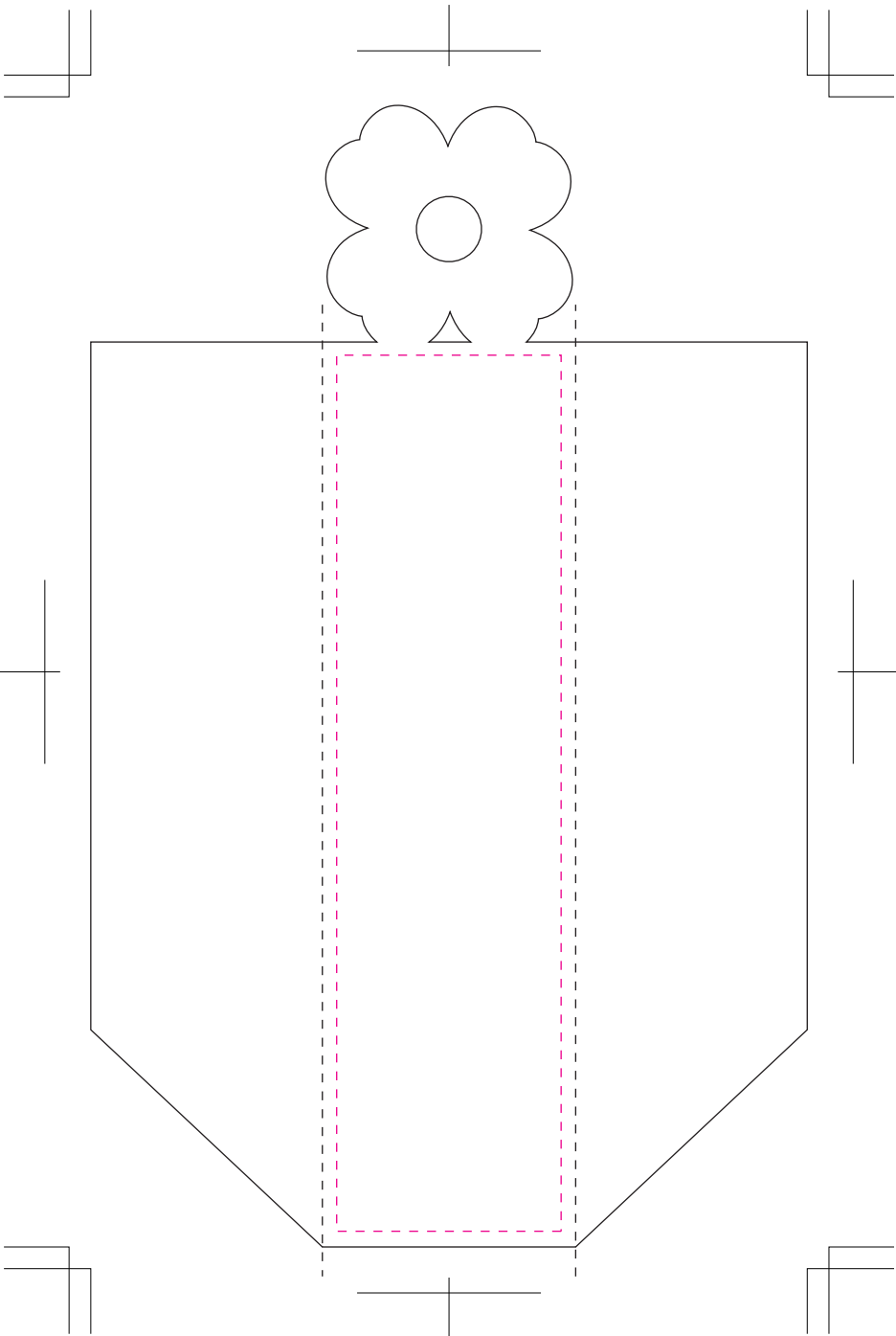
必要なければ、『説明書』レイヤーを非表示にして『台紙デザイン』レイヤーにデザインを制作してください。



### 本体【箔押し印刷】

本体展開図:テンプレート参照 印刷色:1色金箔

- ⚠️ デザインは黒(K100)で作成して下さい。
- ※実線幅・抜き幅共に0.5mm以上を推奨します。  
(この寸法以下の場合、デザインが潰れる可能性があります。)
- ※『本体デザイン』レイヤー上で制作してください。
- ※  仕上り線です。
- ※  印刷範囲です。この線内にデザインを収めてください。
- ※ - - - - - 折り線です。この線で山折りにします。



[102201423\_flower]  
更新2021.09.08

## 台紙データ

### CHECK!



- ☒ 文字のアウトライン化はされていますか？  
[書式]→[アウトラインを作成]を選んでください。  
(バージョン8や9では、[文字]→[アウトラインを作成]を選んでください)  
※注意:[表示]の中のアウトラインという項目は選ばないでください。
- ☒ 仕上がりサイズに対しての塗り足し分はありますか？
- ☒ 配置されている画像データは CMYK (カラー)、グレースケール (1 色)、モノクロ 2 階調 (1 色) のいずれかになっていますか？  
※RGBモードの場合は変換してください。  
※画像解像度は、実寸300～400pixel/inchでお願い致します。
- ☒ 配置している画像はリンクされていますか？  
もしくは、埋め込みされていますか？  
※配置している場合は画像も全てフォルダにまとめてご入稿ください。
- ☒ 特色は使用していませんか？  
※使用している場合は、スウォッチパレットから削除してください。
- ☒ 黒はK100%で作成されていますか？  
※意図的なリッチブラックをご使用の場合は、CMYKの合計値を300%未満に設定してください。

## 本体データ

### CHECK!



- ☒ 文字のアウトライン化はされていますか？  
[書式]→[アウトラインを作成]を選んでください。  
(バージョン8や9では、[文字]→[アウトラインを作成]を選んでください)  
※注意:[表示]の中のアウトラインという項目は選ばないでください。
- ☒ 配置されている画像データは、グレースケール、モノクロ 2 階調のいずれかになっていますか？  
※RGB・CMYKモードの場合は変換してください。  
※画像解像度は、実寸600pixel/inch程度でお願い致します。
- ☒ 配置している画像はリンクされていますか？  
もしくは、埋め込みされていますか？  
※配置している場合は画像も全てフォルダにまとめてご入稿ください。
- ☒ K100%で作成されていますか？  
(濃淡やグラデーションは印刷できません)  
※印刷色は金箔になります。

ver.CS5

#### ●印刷の仕上りについて●

- ・ベースの材質や色により印刷色の仕上りが変わる場合がございます。
- ・細かいデザインの場合、かすれたり、潰れたりする場合がございます。