

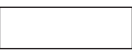


お客様がお使いのバージョンで保存して下さい。
オーバープリントは使用しないで下さい。

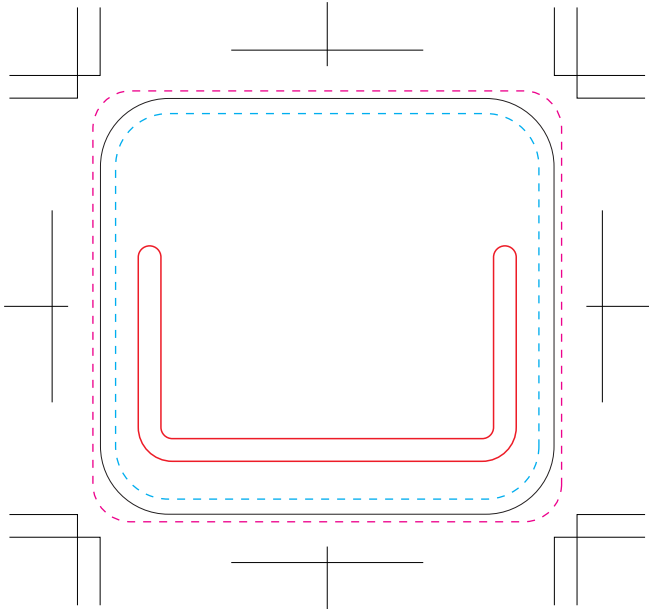
商品名:マグネットシート【55×60mmクリップ付き】

フルカラー印刷

本体サイズ:約W60×H55×D1mm

印刷範囲:W60×H55mm【インクジェット印刷】

- ⚠ データ容量は2MB程度に収めてください。
- ※実線幅・抜き幅共に0.15mm以上を推奨します。
(0.15mm以下の場合、デザインが潰れる可能性があります。)
- ※『お客様デザイン』レイヤー上で制作してください。
- ※  仕上り線です。
- ※  見切り防止線です。文字やタイトルなど切れて欲しくないものを収めてください。
- ※  塗り足し線です。この線一杯に色ベタ、写真などの下地を塗り足してください。



●印刷の仕上りについて●

- ・本体色と同系色の場合、同化する可能性があります。
- ・ベースの材質や色により印刷色の仕上りが変わる場合がございます。
- ・細かいデザインの場合、かすれたり、潰れたりする場合がございます。

[101800206]
更新2019.09.25

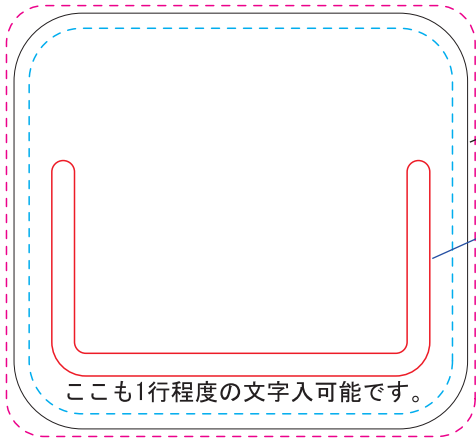
入稿前に確認をお願い致します

CHECK!



- ☒ 文字のアウトライン化はされていますか？
[書式]→[アウトラインを作成]を選んでください。
(バージョン8や9では、[文字]→[アウトラインを作成]を選んでください)
※注意:[表示]の中のアウトラインという項目は選ばないでください。
- ☒ 仕上がりサイズに対しての塗り足し分はありますか？
- ☒ 配置されている画像データは CMYK (カラー)、グレースケール (1 色)、モノクロ 2 階調 (1 色) のいずれかになっていますか？
※RGBモードの場合は変換してください。
※画像解像度は、実寸300～400pixel/inchをお願い致します。
- ☒ 配置している画像はリンクされていますか？
もしくは、埋め込みされていますか？
※配置している場合は画像も全てフォルダにまとめてご入稿ください。
- ☒ 特色は使用していませんか？
※使用している場合は、スウォッチパレットから削除してください。
- ☒ 黒はK100%で作成されていますか？
※意図的なリッチブラックをご使用の場合は、CMYKの合計値を300%未満に設定してください。

ver.CS2



実物大のテンプレートです。 60×55mm

マグネットの外形線です。
この淵一杯まで、色・写真が入る際は
この線から1mm程度外側まで塗り足しをお願いします。

この部分は、半抜き加工ですので手ではずせません。
出荷の際ははずしておりません。

抜き加工の際に最大で1mm弱、位置がずれる可能性がありますので
1、背景に色がある場合は1mmの塗り足しをお願いします。
2、ロゴ・文字はカット線(上の赤い線の全て)から1.5mm以上離して下さい。

ここも1行程度の文字入可能です。