

お客様がお使いのバージョンで保存して下さい。
オーバープリントは使用しないで下さい。

商品名：ありがとうウェットティッシュ10枚

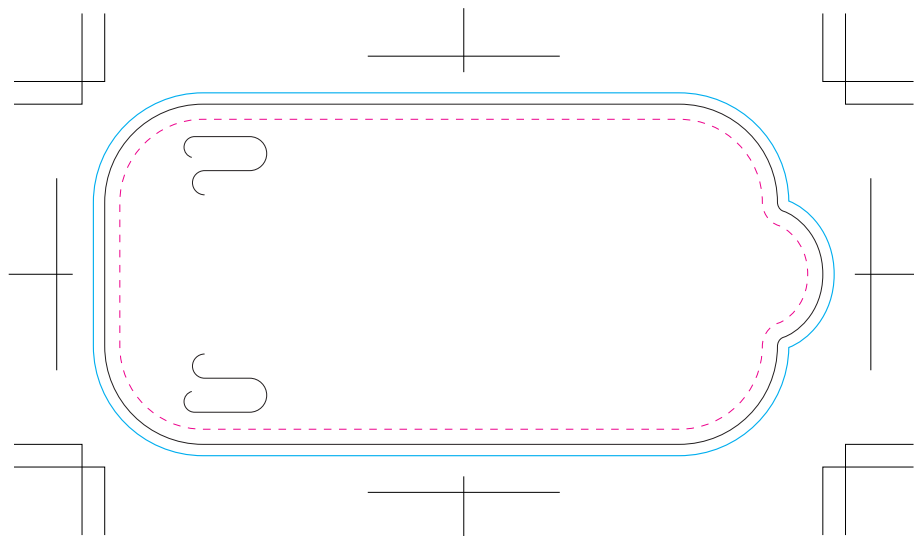
■ 1色 印刷

本体サイズ：横145×縦85 mm

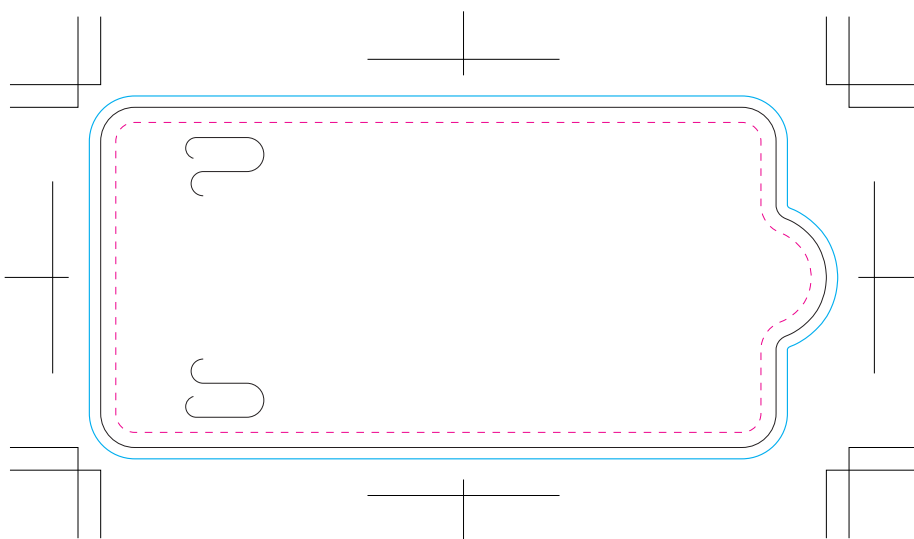
原紙サイズ：約200×140 mm

※どちらかお選びください

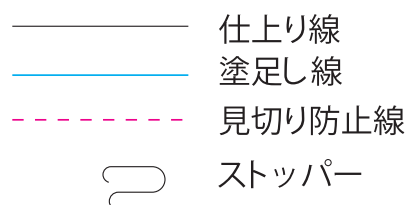
(仕上り線サイズ横95mm×縦45mm)



(仕上り線サイズ横96mm×縦45mm)



※データはあらかじめDICカラーを配色してください。



必ず、印刷色 (DIC番号) を記載してください。

※印刷色が「黒」の場合は、そのまま「黒」とご記入ください。

DIC色番号:

| | | |
|--|---------------|------------|
| | 色をお入れ ください | 記入例 173 |
|--|---------------|------------|

※見切れては困るものは見切り防止線(仕上り線の内側2mm)の内側で収めてください。
※背景等は必ず塗足し線(仕上り線の外側1.5mm)の外側まで出してください。
※ストッパーは切込が入ります。ロゴ等切込が入ると困るものはストッパーにかからないようにしてください。

※細かいデザインは、かすれたり、つぶれたりする可能性があります

[101500144]
更新2021.05.27

入稿前に確認をお願い致します

CHECK!



- ☒ 文字のアウトライン化はされていますか？
[書式]→[アウトラインを作成]を選んでください。
(バージョン8や9では、[文字]→[アウトラインを作成]を選んでください)
※注意:[表示]の中のアウトラインという項目は選ばないでください。
- ☒ 仕上がりサイズに対しての塗りたし分はありますか？
- ☒ 配色はDICカラーでされていますか？
※印刷色が黒の場合はCMYKのKで作成してください。
- ☒ 配置している画像はリンクされていますか？
もしくは、埋め込みされていますか？
※配置している場合は画像も全てフォルダにまとめてご入稿ください。
- ☒ 画像はグレースケール、DICのいずれかになっていますか？
※RGBやCMYKの場合はDICで制作してください。
- ☒ QRコードやバーコードを載せる場合、お客様ご自身で読取りをお願いいたします。

⚠️ QRコード等を配置する際の注意点

- ①読取り部分のサイズは10mm×10mm以上で配置下さい。
- ②黒1色 (K100) での作成をお薦め致します。
- ③黒以外の色をご使用の場合は版ズレ等によりうまく読み取れない場合もございますので、コード読取り情報 (URL等) の併記をお薦め致します。



ver.CS6