

お客様がお使いのバージョンで保存して下さい。  
オーバープリントは使用しないで下さい。

入稿前に確認をお願い致します

商品名:スリムボックスティッシュ【100W】

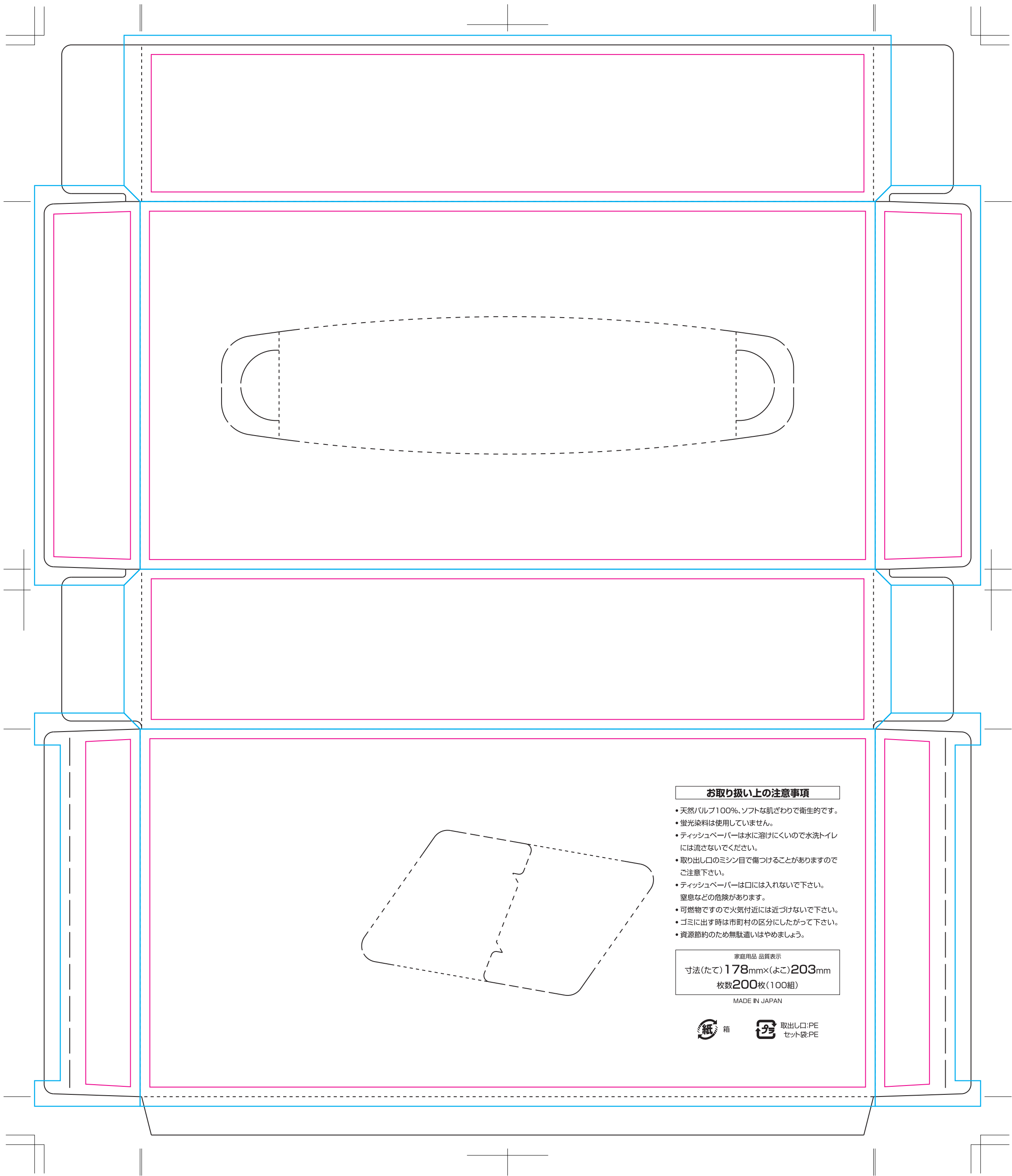
フルカラー印刷

本体サイズ:約W230×H115×高さ50mm

印刷範囲:6面全面印刷【オフセット印刷】

※折り加工の際にテンプレートの線より数ミリずれる場合があります。  
そのため、隣り合う面のデザインが入り込む可能性があります。

- ※実線幅・抜き幅共に0.1mm以上を推奨します。  
(0.1mm以下の場合、デザインが潰れる可能性があります。)
- ※『お客様デザイン』レイヤー上で制作してください。
- ※仕上り線です。この線で折込み、断裁します。
- ※デザイン切れ防止線です。この線の中に切れたり折れたりして欲しくないものを収めてください。
- ※塗り足し線です。この線一杯に色ベタ、写真などの下地を塗り足してください。
- ※QRコードやバーコードを載せる場合は、お客さまご自身で読み取り確認をお願い致します。



CHECK!



- ☑ 文字のアウトライン化はされていますか？  
[書式]→[アウトラインを作成]を選んでください。  
(バージョン8や9では、[文字]→[アウトラインを作成]を選んでください)  
※注意:[表示]の中のアウトラインという項目は選ばないでください。
- ☑ 仕上がりサイズに対しての塗りたし分はありますか？
- ☑ 配置されている画像データは CMYK (カラー)、グレースケール (1 色)、モノクロ 2 階調 (1 色) のいずれかになっていますか？  
※RGBモードの場合は変換してください。  
※画像解像度は、実寸300～400pixel/inch をお願い致します。
- ☑ 配置している画像はリンクされていますか？  
もしくは、埋め込みされていますか？  
※配置している場合は画像も全てフォルダにまとめてご入稿ください。
- ☑ 特色は使用していませんか？  
※使用している場合は、スウォッチパレットから削除してください。
- ☑ 黒はK100%で作成されていますか？  
※意図的なリッチブラックをご使用の場合は、割合を整数で設定して CMYK 合計値を300%以下でお願い致します。  
複合カラーの場合は320%未満で設定して下さい。  
例) 複合カラー (チャコールブラウン) = C70/M80/Y100/K70  
リッチブラック = C40/M40/Y40/K100
- ☑ 仕上がり時のデザインの向き、合わせに間違いはございませんか？  
※面を越えての続き柄の場合は塗り足しにもご注意ください。
- ☑ 線は0.25pt (0.1mm) 以上ありますか？  
※0.25pt未満の線はかすれたり、途切れたりする可能性があります。  
また、抜きの線の場合は0.5pt以上で作成して下さい。
- ☑ QRコードやバーコードを載せる場合、お客様ご自身で読み取りをお願いいたします。



QRコード等を配置する際の注意点

- ①読み取り部分のサイズは10mm×10mm以上で配置下さい。
- ②黒1色 (K100) での作成をお薦め致します。
- ③黒以外の色をご使用の場合は版ズレ等によりうまく読み取れない場合もございますので、コード読み取り情報 (URL等) の併記をお薦め致します。



K100



C100  
M30  
Y100



コード部分  
K100



イラスト部分  
M100  
Y70

#### ●印刷の仕上りについて●

- ・本体色と同系色の場合、同化する可能性があります。
- ・ペーシの材質や色により印刷色の仕上りが変わる場合がございます。
- ・細かいデザインの場合、かすれたり、潰れたりする場合がございます。

[101400102]  
更新2020.04.07