

お客様がお使いのバージョンで保存して下さい。  
オーバープリントは使用しないで下さい。

フルカラー印刷

加工方法

パッド

シルク

インクジェット

レーザー

差し替え

エンボス

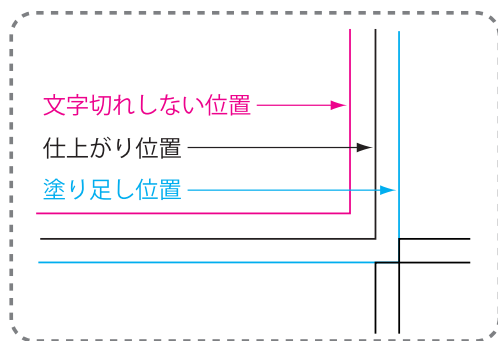
転写

## 入稿前に確認をお願い致します

### CHECK!



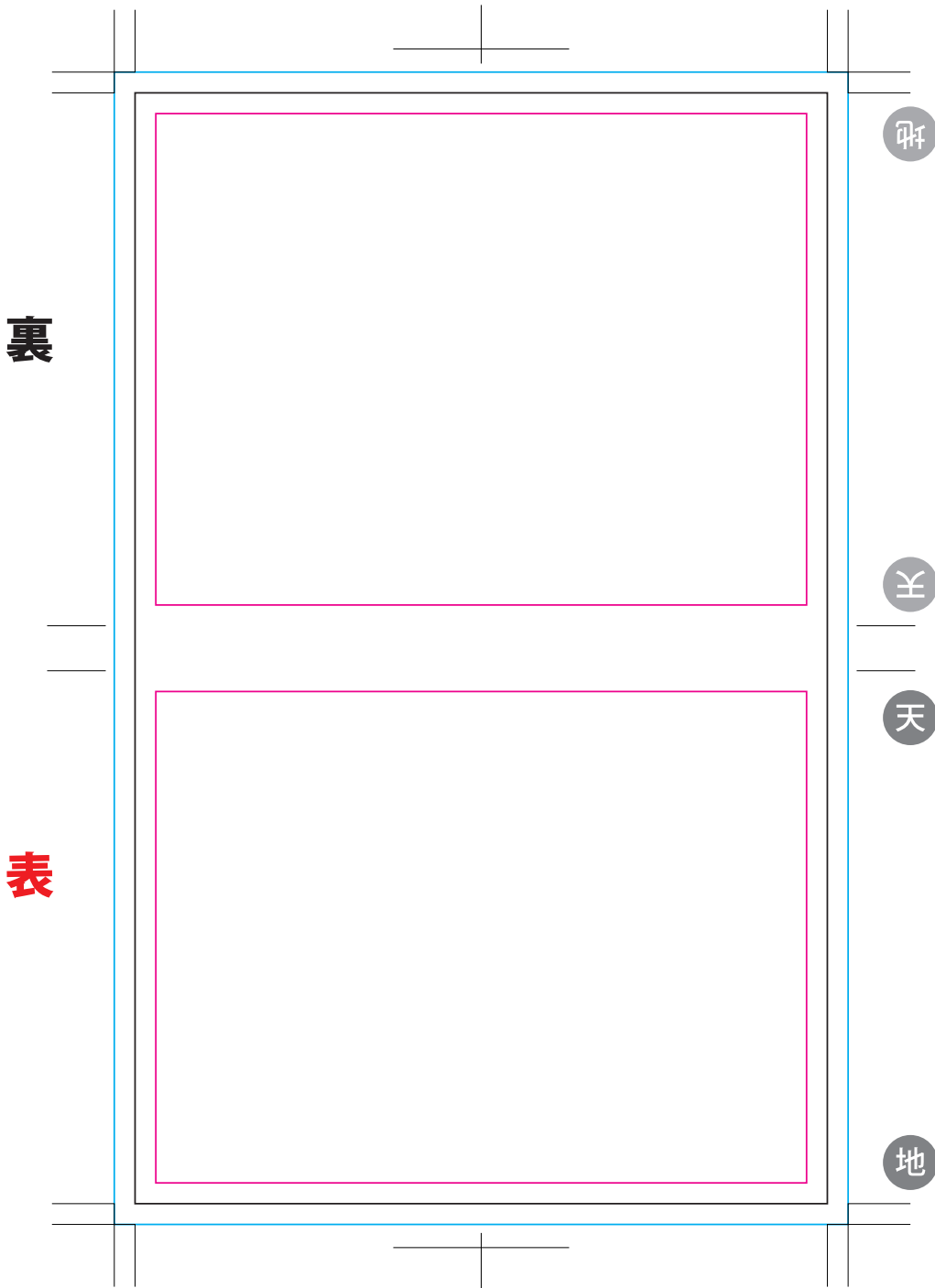
- ☒ 文字のアウトライン化はされていますか？  
[書式]→[アウトラインを作成]を選んでください。  
(バージョン8や9では、[文字]→[アウトラインを作成]を選んでください)  
※注意:[表示]の中のアウトラインという項目は選ばないでください。
- ☒ 仕上がりサイズに対しての塗りたし分はありますか？
- ☒ 配置されている画像データは CMYK (カラー)、グレースケール (1 色)、モノクロ 2 階調 (1 色) のいずれかになっていますか？  
※RGBモードの場合は変換してください。  
※画像解像度は、実寸300～400pixel/inchをお願い致します。
- ☒ 配置している画像はリンクされていますか？  
もしくは、埋め込みされていますか？  
※配置している場合は画像も全てフォルダにまとめてご入稿ください。
- ☒ 特色は使用していませんか？  
※使用している場合は、スウォッチパレットから削除してください。
- ☒ 黒はK100%で作成されていますか？  
リッチブラックを使用の場合は、CMYK値の合計を300%以下に設定してください。



商品名：カスタムメイドふせん(セット)

商品サイズ：W100×H75×D7mm

◆原寸



名入範囲：W100×H160.5mm以内

### 入稿形式について

- ◆ソフトウェア：Adobe Illustrator
- ◆バージョン：ver.CS5以下
- ◆保存形式：ai
- ◆注意事項：フォントは必ずアウトライン化してください。  
トンボをつけてください。  
配置画像は埋め込みではなく、リンクで配置してください。  
アピアランスやスウォッチは必ず分解して入稿してください。

【配置画像データ】Adobe Illustratorへの配置画像として承ります。

- ◆ソフトウェア：Adobe Photoshop
- ◆保存形式：eps/psd  
※レイヤーをすべて結合してください。
- ◆モード：CMYK