

入稿前に確認をお願い致します

お客様がお使いのバージョンで保存して下さい。
オーバープリントは使用しないで下さい。

CHECK!



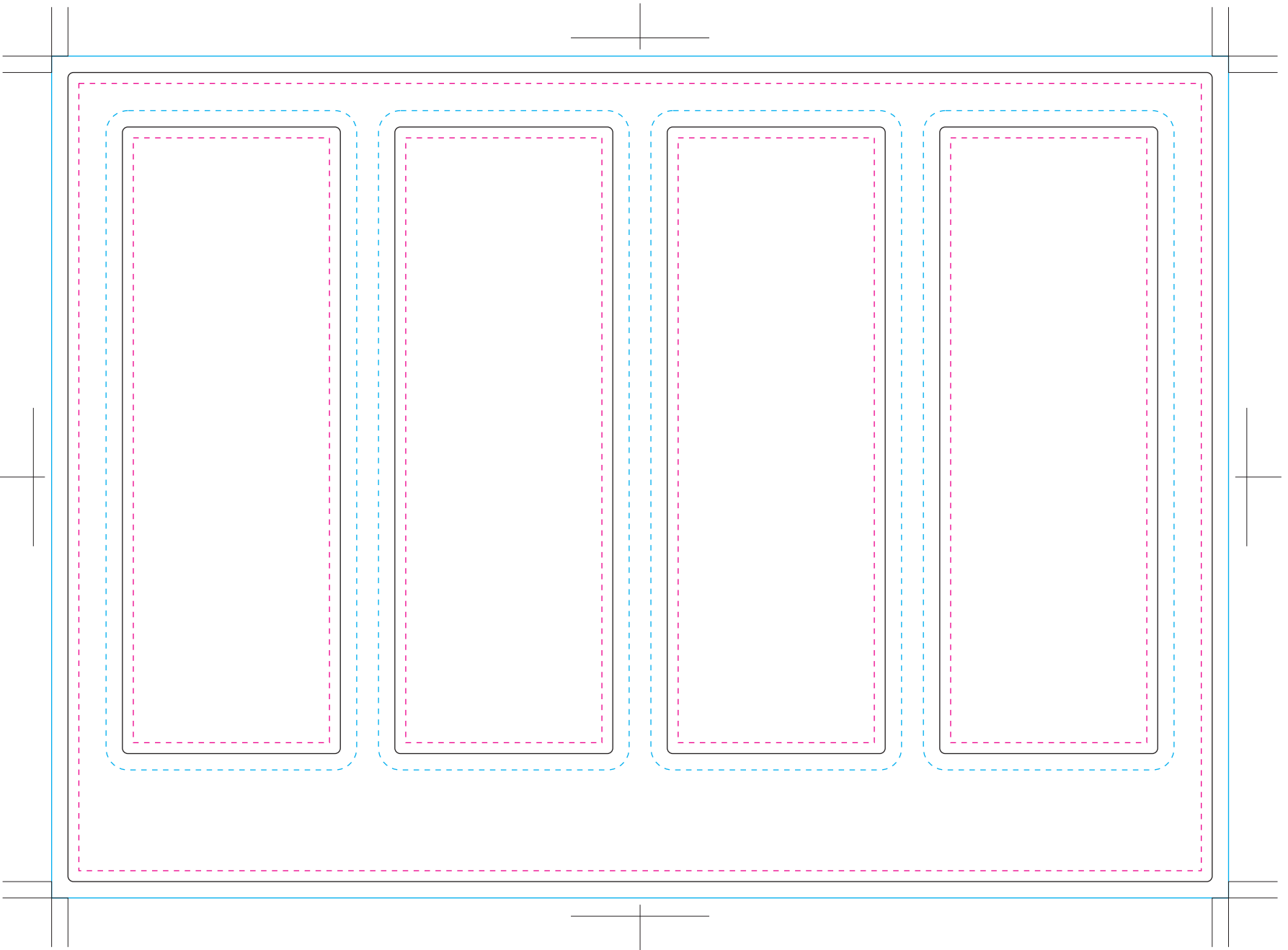
- ☒ 文字のアウトライン化はされていますか？
[書式]→[アウトラインを作成]を選んでください。
(バージョン8や9では、[文字]→[アウトラインを作成]を選んでください)
※注意:[表示]の中のアウトラインという項目は選ばないでください。
- ☒ 仕上がりサイズに対しての塗りたし分はありますか？
- ☒ 配置されている画像データは CMYK (カラー)、グレースケール (1 色)、モノクロ 2 階調 (1 色) のいずれかになっていますか？
※RGBモードの場合は変換してください。
※画像解像度は、原寸350pixel/inchをお願い致します。
- ☒ 配置している画像はリンクされていますか？
もしくは、埋め込みされていますか？
※配置している場合は画像も全てフォルダにまとめてご入稿ください。
- ☒ 特色は使用していませんか？
※使用している場合は、スウォッチパレットから削除してください。
- ☒ 不要なデータはありませんか？
※使用する最終データのみを残し、不要なデータは削除してください。

- 仕上り線です
- 文字やタイトルなど切れて欲しくないものを収めてください
- 下地がある場合、この線一杯に色ベタ写真などを塗り足してください
- しおりに対しては、この線一杯に色ベタ・写真などを塗り足してください

v17

フルカラー印刷

商品名: フィルムしおりセット
サイズ: 横210×縦148.5 mm
取り外した時の1枚のサイズ: 横40×縦115 mm



※白版レイヤーにCMYKのKで、デザインデータより0.3mm内側のサイズで作成してください。
(オブジェクト→パス→パスのオフセット-0.3mm)

[100900515]

●白版についての注意点●

- ※白版はCMYKのKで、白版レイヤーに、カラーオブジェクトより0.3mm内側のサイズで作成してください。(パスのオフセット-0.3mm)
- ※白版画像はグレースケールかモノクロ 2 階調で作成してください。
- ※12ポイント以下の文字 (画像含む) は白版の作成は不要です。
見当ズレが目立つので、明朝体の文字や小さな文字、細い罫線には白版の作成は不要です。

仕上りイメージ



しおりの下にグレーとピンクの物を置いた場合の見え方※白引きした部分は完全に不透明にはなりません

カラー(デザイン)データ



白版データ(黒い部分が白引き)

