

お客様がお使いのバージョンで保存して下さい。  
オーバープリントは使用しないで下さい。

フルカラー印刷

入稿前に確認をお願い致します

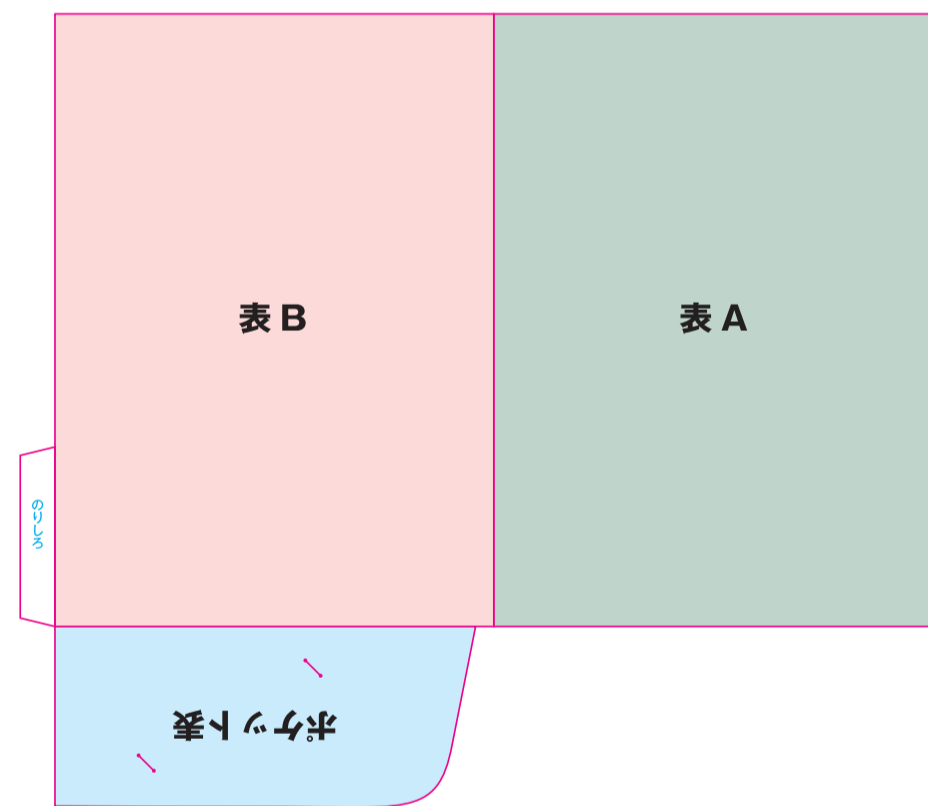
CHECK!



- ☒ 文字のアウトライン化はされていますか？  
[書式]→[アウトラインを作成]を選んでください。  
(バージョン8や9では、[文字]→[アウトラインを作成]を選んでください)  
※注意:[表示]の中のアウトラインという項目は選ばないでください。
- ☒ 仕上がりサイズに対しての塗り足し分はありますか？
- ☒ 配置されている画像データは CMYK (カラー)、グレースケール (1 色)、モノクロ 2 階調 (1 色) のいずれかになっていますか？  
※RGBモードの場合は変換してください。  
※画像解像度は、実寸300～400pixel/inchをお願い致します。
- ☒ 配置している画像はリンクされていますか？  
もしくは、埋め込みされていますか？  
※配置している場合は画像も全てフォルダにまとめてご入稿ください。
- ☒ 特色は使用していませんか？  
※使用している場合は、スウォッチパレットから削除してください。
- ☒ 黒はK100%で作成されていますか？  
※意図的なリッチブラックをご使用の場合は、CMYKの合計値を300%未満に設定してください。

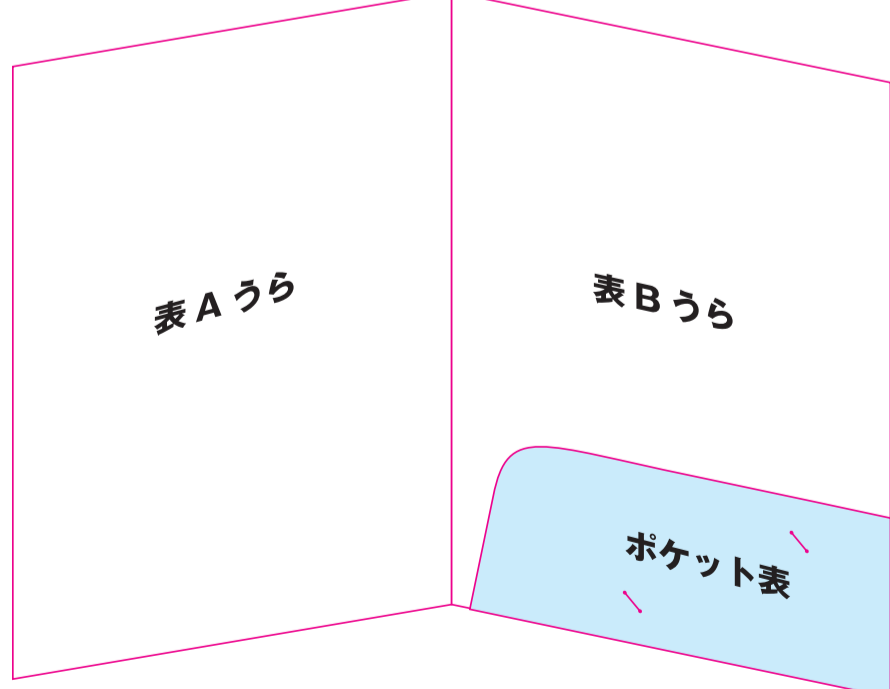
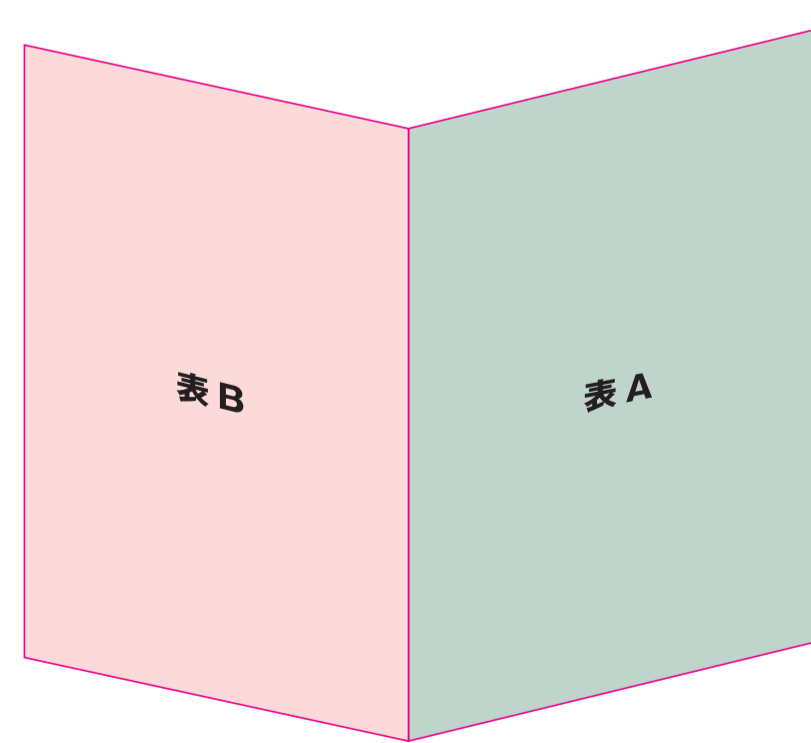
ver.CC

ポケットファイルのデータ作成と仕上がりイメージ



ポケットファイル おもて面

ポケットファイル 内面



- ポケットは、仕上がり時には折りたたまれ上下逆さになります。デザインの時には充分にご注意ください。
- のりしろ（斜線部分）にデザインされますと、ノリ（両面テープ）がはがれやすくなりますので、塗り足し以上にデザインをしないでください。
- 「片面印刷」の場合は、展開時のおもて面・ポケット表も含みます。

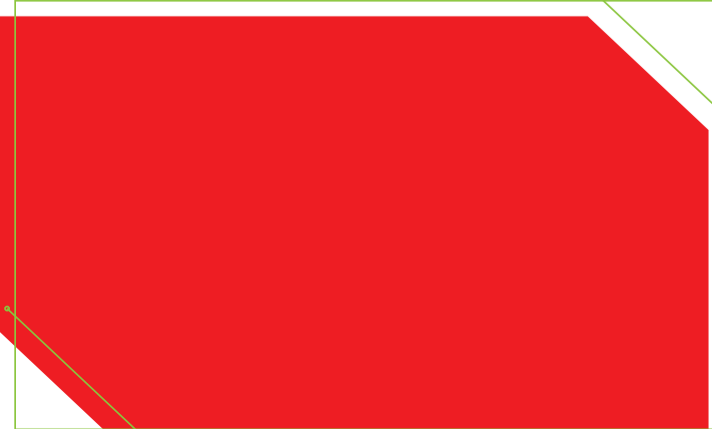
※スリッド部分のデザインについて

スリッド部分のガイドラインは目安となるため、  
枠内に合わせてデザインを行うと意図する仕上がりとならない場合がございます。  
弊社では責任を取りかねますので、予めご了承下さいますようお願い致します。

例:スリッド枠内に合わせてデザイン






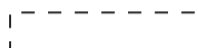
仕上がり



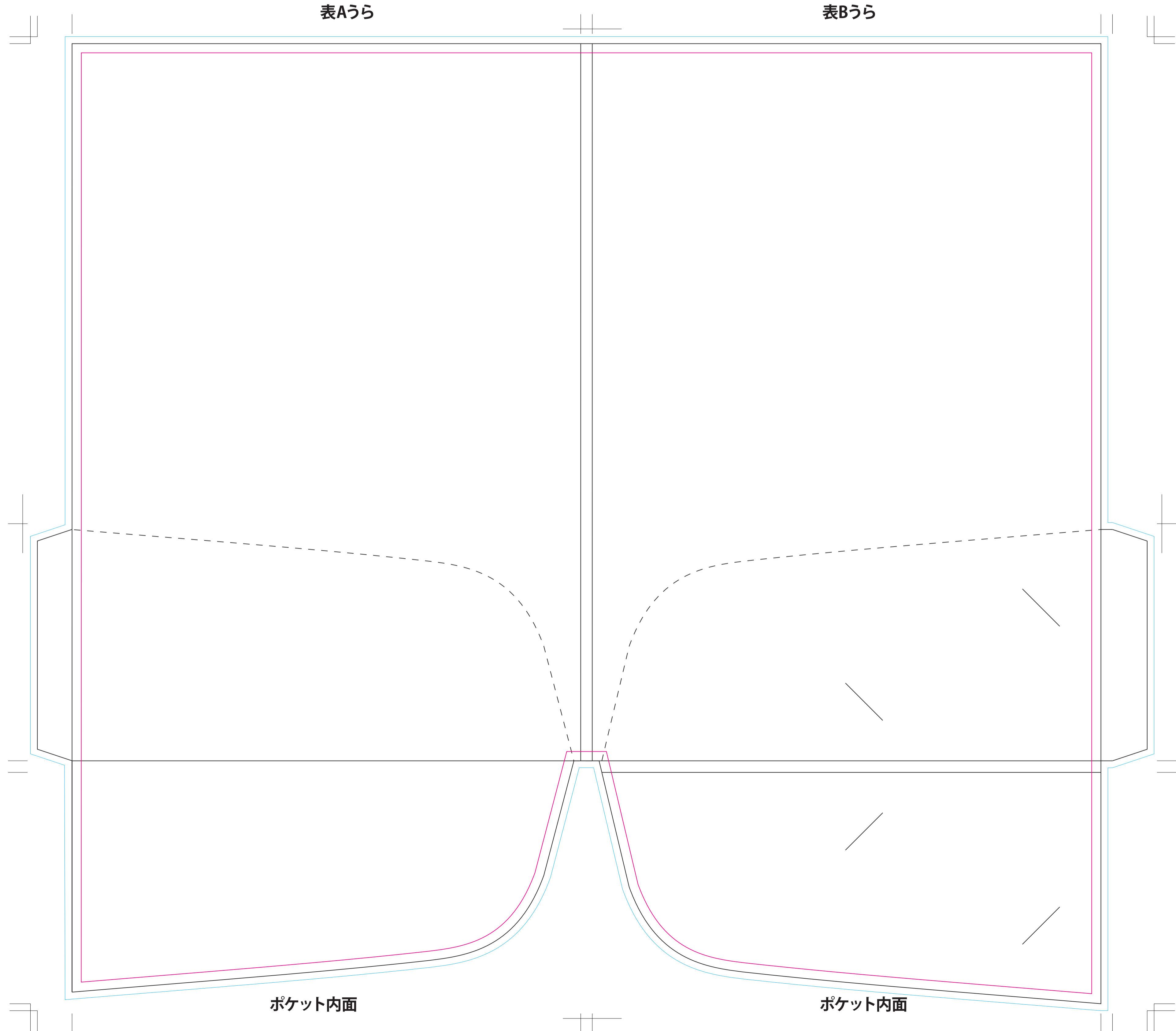
商品名:紙製ポケットファイル(両ポケット・マチ有)フルカラー印刷

本体サイズ:本体/W220×H310×D5mm ポケット/W217×H100mm【オフセット印刷】

テンプレート上の情報(線や説明文・レイヤーなど)は、移動させたり消したりしないでください。

- ※『お客様デザイン』レイヤー上で制作してください。
- ※  仕上り線です。
- ※  見切り防止線です。文字やタイトルなど切れて欲しくないものを収めてください。
- ※  塗り足し線です。この線一杯に色ベタ、写真などの下地を塗り足してください。
- ※  ポケットで隠れる部分

内面



[100400322\_uchi]  
更新2021.05.27