

お客様がお使いのバージョンで保存して下さい。  
オーバープリントは使用しないで下さい。

## 入稿前に確認をお願い致します

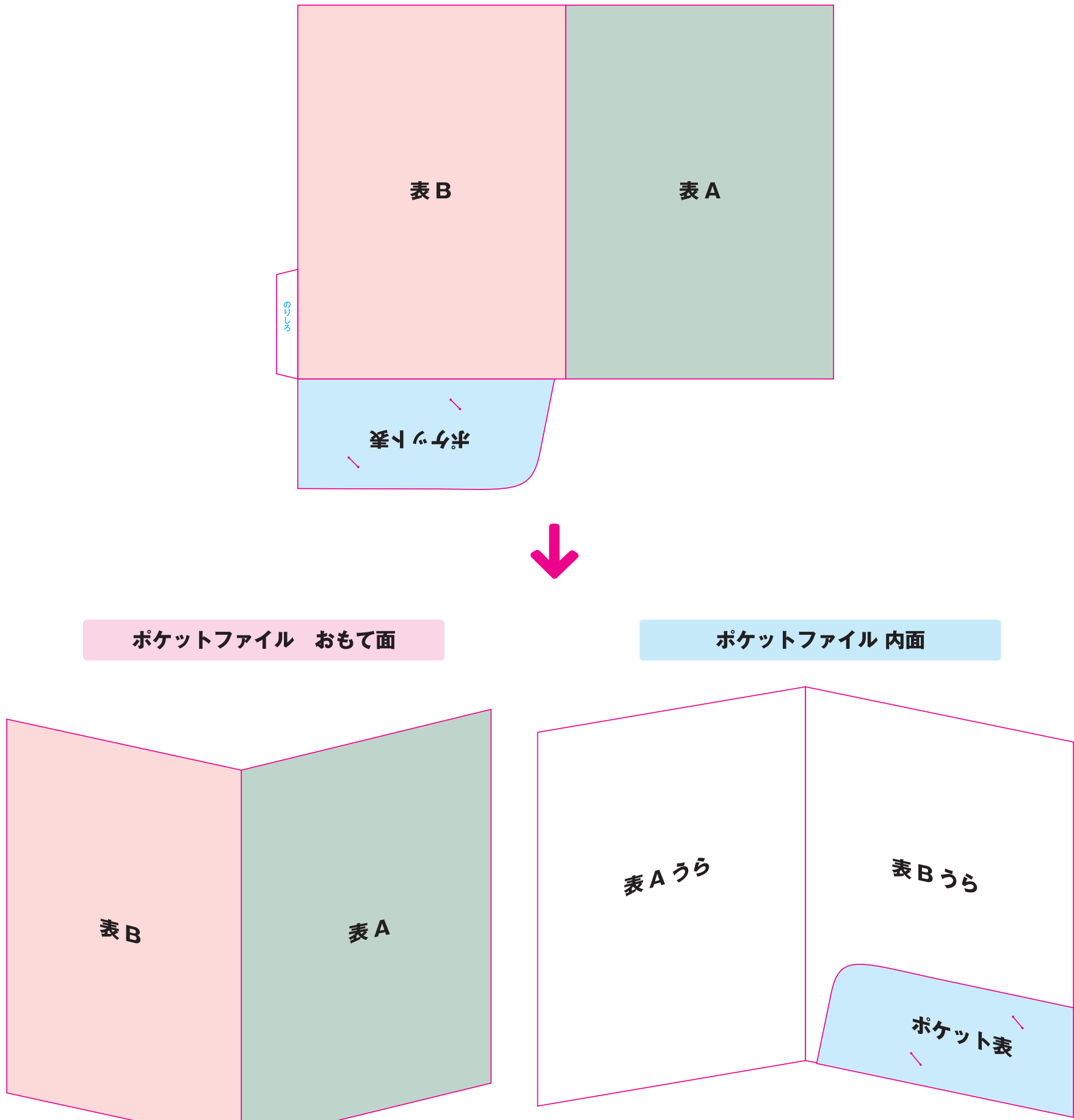
CHECK!



- ☒ 文字のアウトライン化はされていますか？  
[書式]→[アウトラインを作成]を選んでください。  
(バージョン8や9では、[文字]→[アウトラインを作成]を選んでください)  
※注意:[表示]の中のアウトラインという項目は選ばないでください。
- ☒ 配置されている画像データは、グレースケール、モノクロ 2 階調のいずれかになっていますか？  
※RGB・CMYKモードの場合は変換してください。  
※画像解像度は、実寸600pixel/inch程度をお願い致します。
- ☒ 配置している画像はリンクされていますか？  
もしくは、埋め込みされていますか？  
※配置している場合は画像も全てフォルダにまとめてご入稿ください。
- ☒ K100%で作成されていますか？  
(濃淡やグラデーションは印刷できません)  
※印刷色は別途ご指示ください。

ver.CC

### ポケットファイルのデータ作成と仕上がリイメージ



- ポケットは、仕上がり時には折りたたまれ上下逆さまになります。デザインの時には充分にご注意ください。
- のりしろ（斜線部分）にデザインされますと、ノリ（両面テープ）がはがれやすくなりますので、塗り足し以上にデザインをしないでください。
- 「片面印刷」の場合は、展開時のおもて面・ポケット表も含みます。

商品名:紙製ポケットファイル(片ポケット・マチ有)モノクロ印刷

本体サイズ:本体/W230×H310×D3mm ポケット/W217×H90mm【オフセット印刷】

■ 1色印刷

テンプレート上の情報(線や説明文・レイヤーなど)は、移動させたり消したりしないでください。

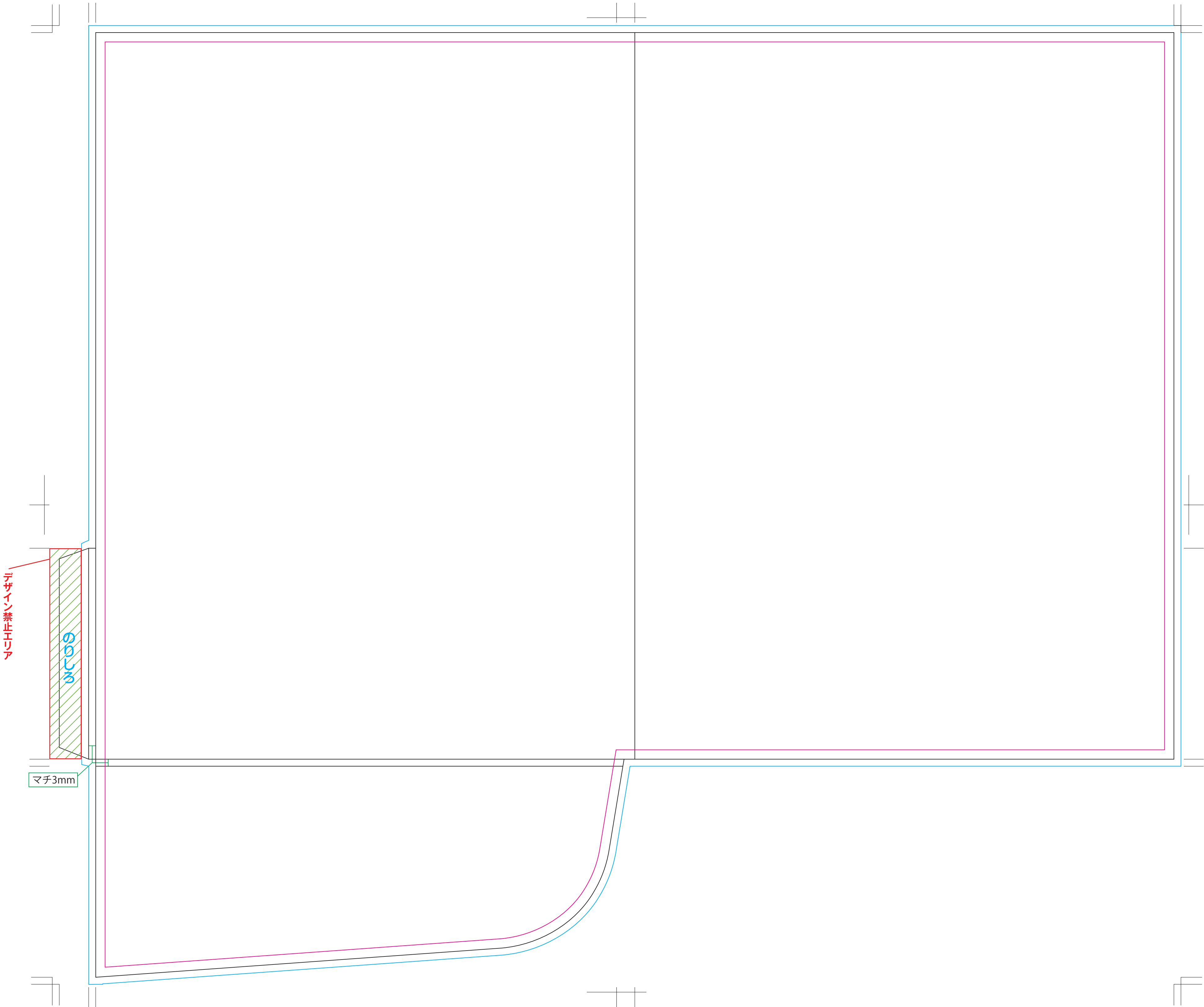
※『お客様デザイン』レイヤー上で制作してください。

※  仕上り線です。

※  見切り防止線です。文字やタイトルなど切れて欲しくないものを収めてください。

※  塗り足し線です。この線一杯に色ベタ、写真などの下地を塗り足してください。

外面



[100400319\_soto]  
更新2021.05.25