

お客様がお使いのバージョンで保存して下さい。  
オーバープリントは使用しないで下さい。

商品名:A5バッグ型クリアファイル(タテ)

 **フルカラー印刷+白**

本体サイズ: バッグ全体/約W173×H259mm クリアファイル部分/約W153×H220mm【UVオフセット印刷】

※こちらの商品は白版データ制作が必要です。

※実線幅・抜き幅共に0.15mm以上を推奨します。  
(0.15mm以下の場合、デザインが潰れる可能性があります。)

※『お客様デザイン』レイヤー上で制作してください。

※『白版』レイヤー上で白版を制作してください。

※  仕上り線です。

※  見切り防止線です。文字やタイトルなど切れて欲しくないものを収めてください。

※  塗り足し線です。この線一杯に色ベタ、写真などの下地を塗り足してください。

※  クリアファイル部分の型抜き線です。

- ・黒(K100%)のオブジェクトはオーバープリント処理を行っているため、黒が透けてしまい、仕上りイメージが変わってしまいます。

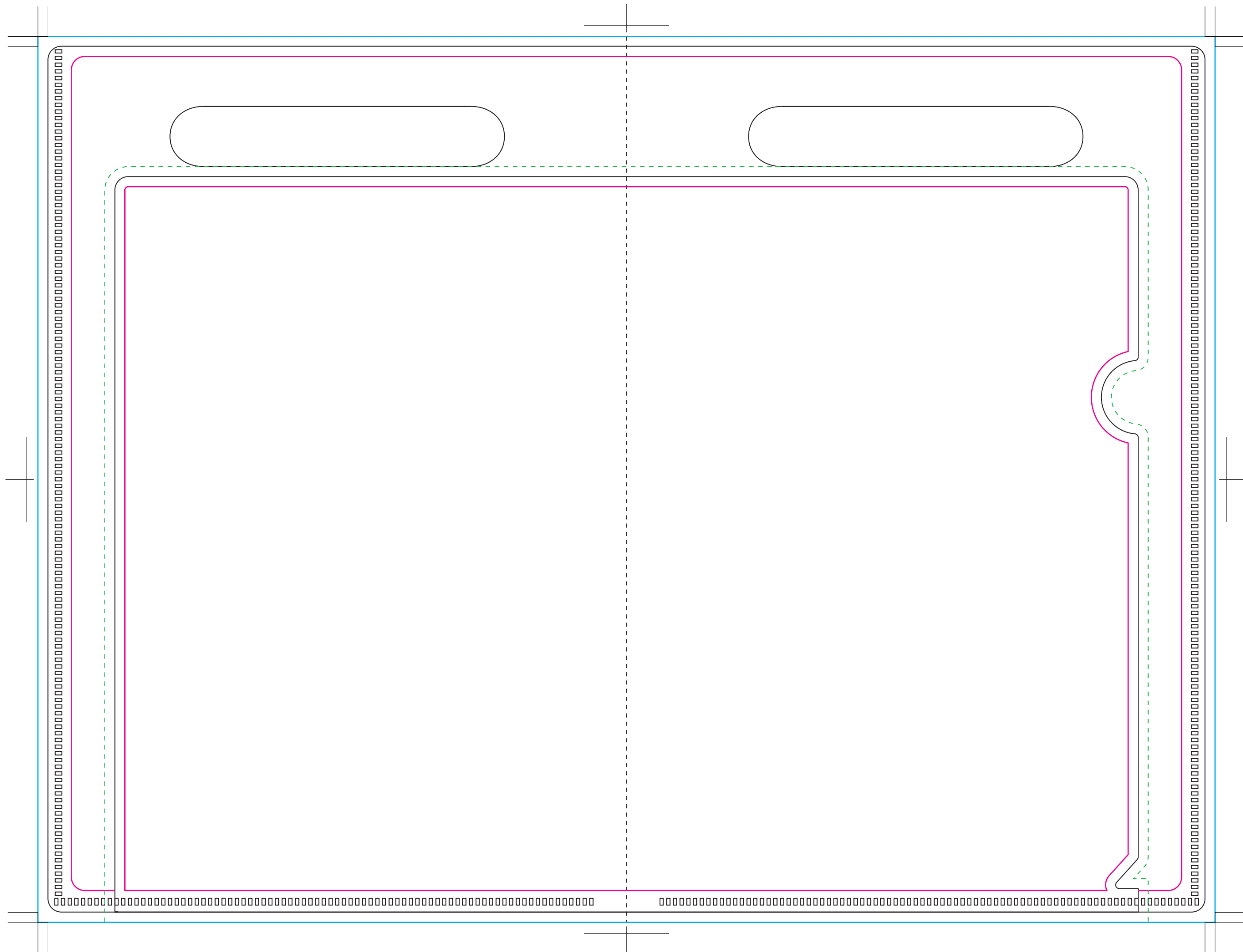
デザインに黒 (K100%)を使用する際は、K100%に別の色 (シアン1%など)を加えてください。

→例) C:1% M:0% Y:0% K:100%

**K100%で製作されている場合は、データに従って進行いたします。ご了承ください。**

・リッチブラックを使用の場合は、CMYKの合計値が200%以下になるようにしてください。

☒ 白版全面    ☒ 白版右片面    ☒ 白版左片面    ☒ 白版無し    ☒ 部分的白版    ←チェック欄を黒にしてください。



●印刷の仕上りについて●

- ・本体色と同系色の場合、同化する可能性があります。
- ・ベースの材質や色により印刷色の仕上がりが変わる場合がございます。
- ・細かいデザインの場合、かすれたり、潰れたりする場合がございます。

入稿前に確認をお願い致します

**CHECK!**   

☑ 文字のアウトライン化はされていますか？  
[書式]→[アウトラインを作成]を選んでください。  
(バージョン8や9では、[文字]→[アウトラインを作成]を選んでください)  
※注意！[表示]の中のアウトラインという項目は選ばないでください。


☒ 仕上がりサイズに対しての塗り足し分はありますか？

☑ 配置されている画像データはCMYK(カラー)、グレースケール(1色)、モノクロ2階調(1色)のいずれかになっていますか？

- ※RGBモードの場合はCMYKに交換してください。また、画像保存時に『カラープロファイルの埋め込み』のチェックを外してください。  
(弊社で外すことは可能ですが、色味が変わる可能性があります。)
- ※画像解像度は、実寸300~400pixel/inchをお願い致します。
- ※画像のQRコードは黒の場合、グレースケールかモノクロ2階調に交換してください

☑ 配置している画像はリンクされていますか？  
もしくは、埋め込みされていますか？  
※配置している場合は画像も全てフォルダにまとめてご入稿ください。

☒ パターン機能を使用していませんか？  
※使用している場合は、必ず「分割・拡張」の処理を行ってください。

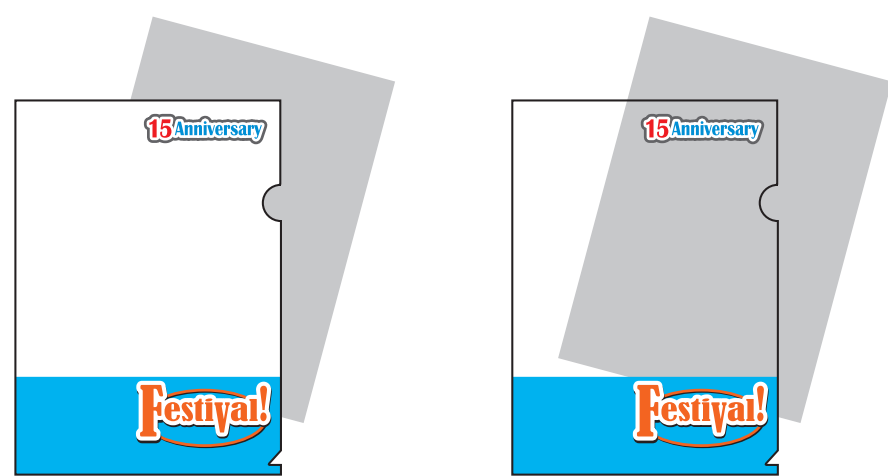
 特色は使用していませんか？  
※使用している場合は、スウォッチパレットから削除してください。  
(特色『White』は削除しないでください。)

☑ 黒はK100%+他色1%で作成されていますか？  
※K100%で印刷したい文字や線はK100%+他1%で作成してください。  
※リッチブラックを使用の場合は、CMYK値の合計を200%以下に  
設定してください。  
(200%推奨：C40%、M30%、Y30%、K100%)

ver.CC

## 白版制作上の注意点

クリアファイルの素材は透明なので、透けさせたくない部分と白色で表現したい部分は、白版を制作してください。



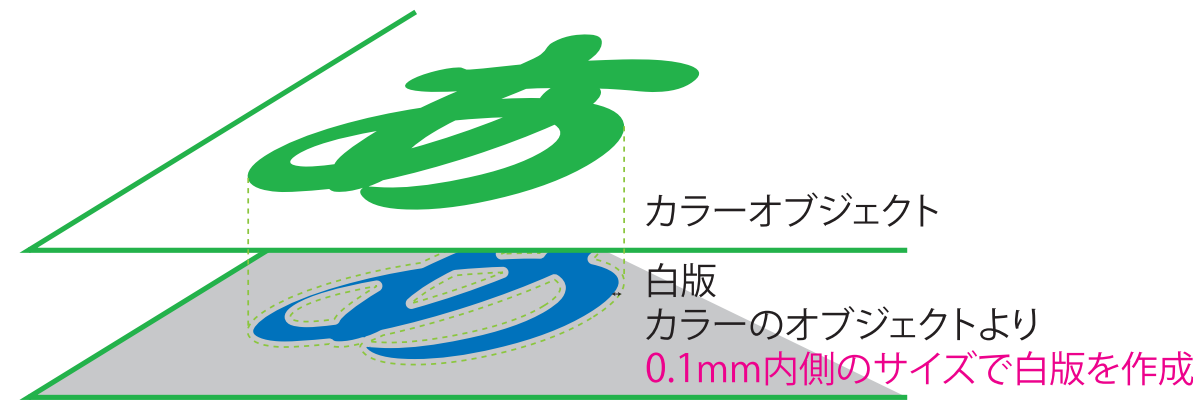
全面白版の場合  
(全体に書類が透けにくくなります。)

上の文字と下部のみ白版の場合  
(白版を引いた部分以外は透けます。)

## 白版データの制作方法

※白版を入りたいデザイン部分の0.1mm内側のサイズになるように制作してください。(オブジェクト→パス→パスのオフセット-0.1mm)

※白版はスウォッチパネル内の『White』青色にて制作してください。



**[100400311]**  
更新2022.02.14