

お客様がお使いのバージョンで保存して下さい。
オーバープリントは使用しないで下さい。

入稿前に確認をお願い致します

商品名:ダブルポケットファイル

サイズ:開けた状態/A3 (440×310mm) 閉じた状態/A4 (220×310mm) 【UVオフセット印刷】

フルカラー印刷+白

※こちらの商品は白版データ制作が必要です。

※『お客様デザイン』レイヤー上で制作してください。

※『白版』レイヤー上で白版を制作してください。

※ 仕上り線です。

※ 見切り防止線です。文字やタイトルなど切れて欲しくないものを収めてください。

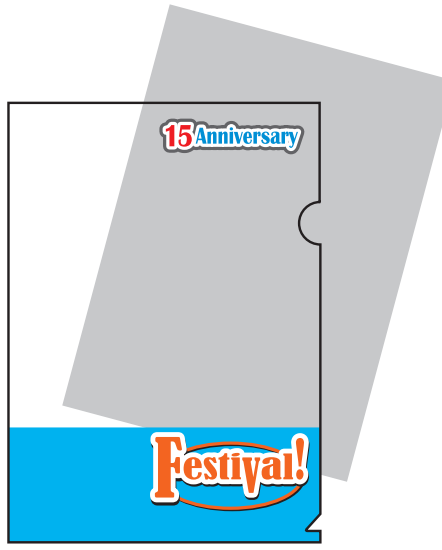
※ 塗り足し線です。この線一杯に色ベタ、写真などの下地を塗り足してください。

白版制作上の注意点

クリアファイルの素材は透明なので、透けさせたくない部分と
白色で表現したい部分は、K100% (黒) で白版を制作してください。

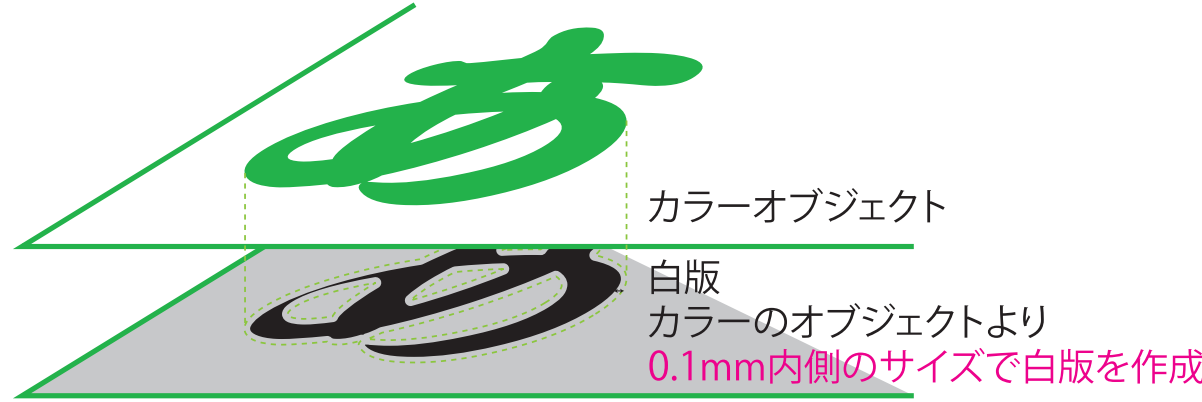


全面白版の場合
(全体に書類が透けにくくなります。)



上の文字と下部のみ白版の場合
(白版を引いた部分以外は透けます。)

白版データの制作方法

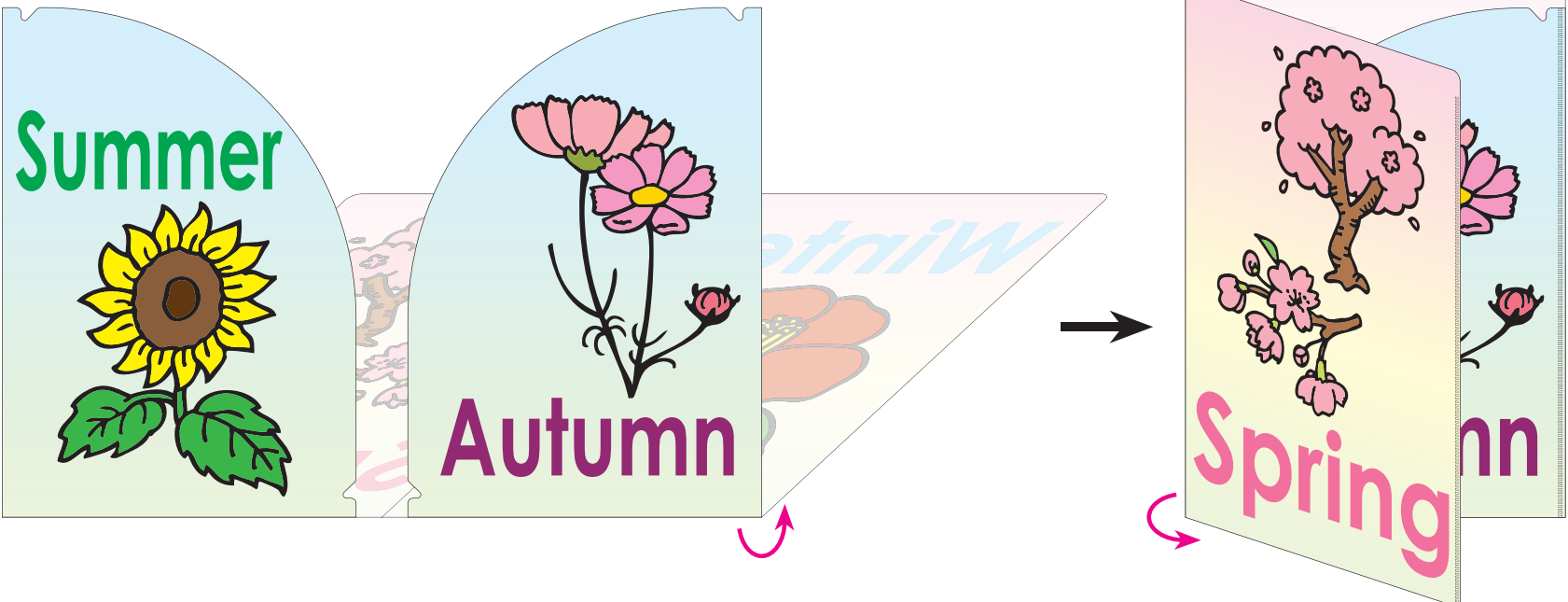


※白版はK100% (黒) で制作してください。

※白版を入れたいデザイン部分の0.1mm内側の
サイズになるように制作してください。
(オブジェクト→パス→パスのオフセット-0.1mm)

データ制作例

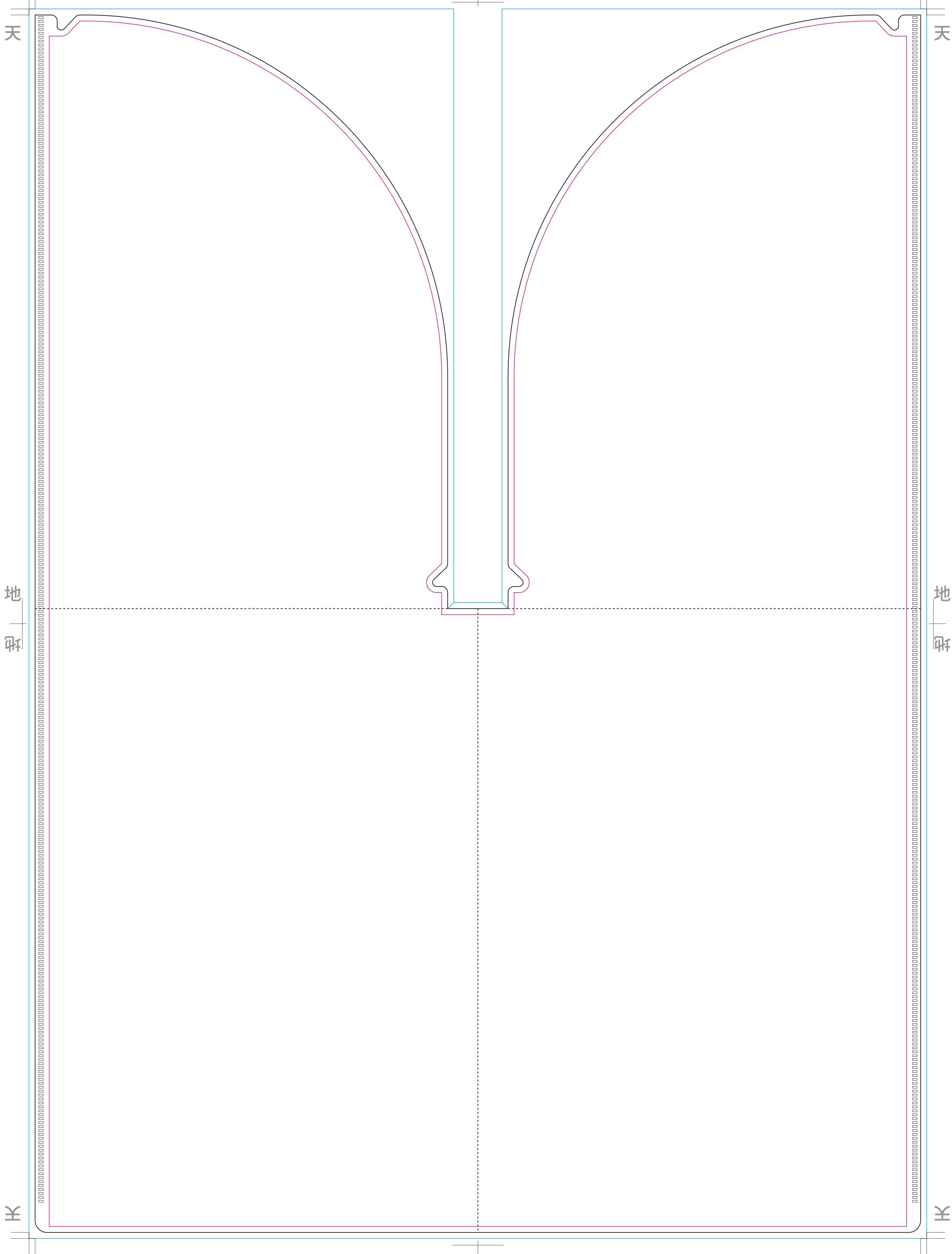
元データ



仕上りイメージ (広げた状態)



白版全面 白版無し 部分的白版 ←チェック欄を黒にしてください。



こちらの商品は『リサイクルPP50%配合』の『グリーン購入法適合商品』です。

文字やロゴマーク等でその旨を表示していただくことが可能です。
ロゴマークに規定はないため、お客様の方でーからご自由にデザインしていただけます。
※こちらのロゴは当社が作成した一例です。よろしければ自由にご利用ください。

●印刷の仕上りについて●

- 背景色と同系色のデザインは同化する可能性があります。
- ベースの材質や色により印刷色の仕上りが変わる場合がございます。
- 細かいデザインの場合、かすれたり、潰れたりする場合がございます。

ver.CC

CHECK!

☑ → ☑

- ☑ 文字のアウトライン化はされていますか？
[書式]→[アウトラインを作成]を選んでください。
(バージョン8や9では、[文字]→[アウトラインを作成]を選んでください)
※注意:[表示]の中のアウトラインという項目は選ばないでください。
- ☑ 仕上がりサイズに対しての塗りたし分はありますか？
- ☑ 配置されている画像データは CMYK (カラー)、グレースケール (1 色)、モノクロ 2 階調 (1 色) のいずれかになっていますか？
※RGBモードの場合は変換してください。
※画像解像度は、実寸300～400pixel/inchでお願い致します。
※画像のQRコードは黒の場合、グレースケールかモノクロ 2 階調に変換してください
- ☑ 配置している画像はリンクされていますか？
もしくは、埋め込みされていますか？
※配置している場合は画像も全てフォルダにまとめてご入稿ください。
- ☑ 特色は使用していませんか？
※使用している場合は、スウォッチパレットから削除してください。
- ☑ 黒はK100%で作成されていますか？
※K100%で印刷したい文字や線はK100%で作成してください。
※リッチブラックを使用の場合は、CMYK値の合計を200%以下に設定してください。
(200%推奨: C40%、M30%、Y30%、K100%)

[100400307]
更新2021.12.13