

お客様がお使いのバージョンで保存して下さい。  
オーバープリントは使用しないで下さい。

入稿前に確認をお願い致します

CHECK!



- ☒ 文字のアウトライン化はされていますか？  
[書式]→[アウトラインを作成]を選んでください。  
(バージョン8や9では、[文字]→[アウトラインを作成]を選んでください)  
※注意:[表示]の中のアウトラインという項目は選ばないでください。
- ☒ 配置されている画像データは、グレースケール、モノクロ2階調のいずれかになっていますか？  
※RGB・CMYKモードの場合は変換してください。  
※画像解像度は、実寸600pixel/inch程度でお願い致します。
- ☒ 配置している画像はリンクされていますか？  
もしくは、埋め込みされていますか？  
※配置している場合は画像も全てフォルダにまとめてご入稿ください。
- ☒ K100%で作成されていますか？  
(濃淡やグラデーションは印刷できません)  
※印刷色は別途ご指示ください。

v10

- レイアウト可能範囲: デザインを配置出来る範囲です
- 印刷範囲: 印刷出来る最大範囲です

商品名: スリムクリアボトル(最速出荷対応)

本体サイズ: φ64×188mm

印刷範囲: パッド印刷／W25×H25mm

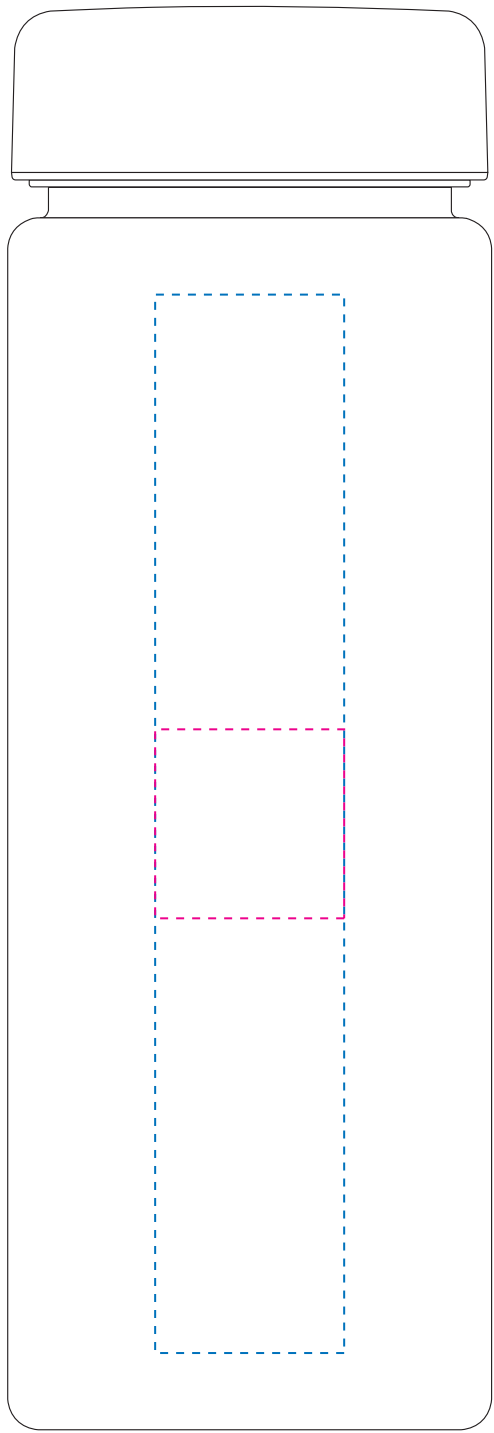
(レイアウト可能範囲に配置してください)

: 回転シルク印刷／W190×H140mm

※データはK100%で作成してください  
※印刷色を指定してください  
※印刷色が「黒」または「白」の場合、  
DIC指定せずにそのまま「黒」または「白」と  
ご記入ください  
DIC番号:

	色をお入れ ください	記入例	
		173	

回転シルク用



※レイアウト可能範囲: W200×H140 mm  
印刷範囲: W190×H140 mm

※レイアウト可能範囲: W25×H140 mm  
印刷範囲: W25×H25 mm

※本体色と同系色の場合、同化する可能性があります  
※細かいデザインは、かすれたり、つぶれたりする可能性があります

[102700902]  
更新2022.03.03