


お客様がお使いのバージョンで保存して下さい。
オーバープリントは使用しないで下さい。

入稿前に確認をお願い致します

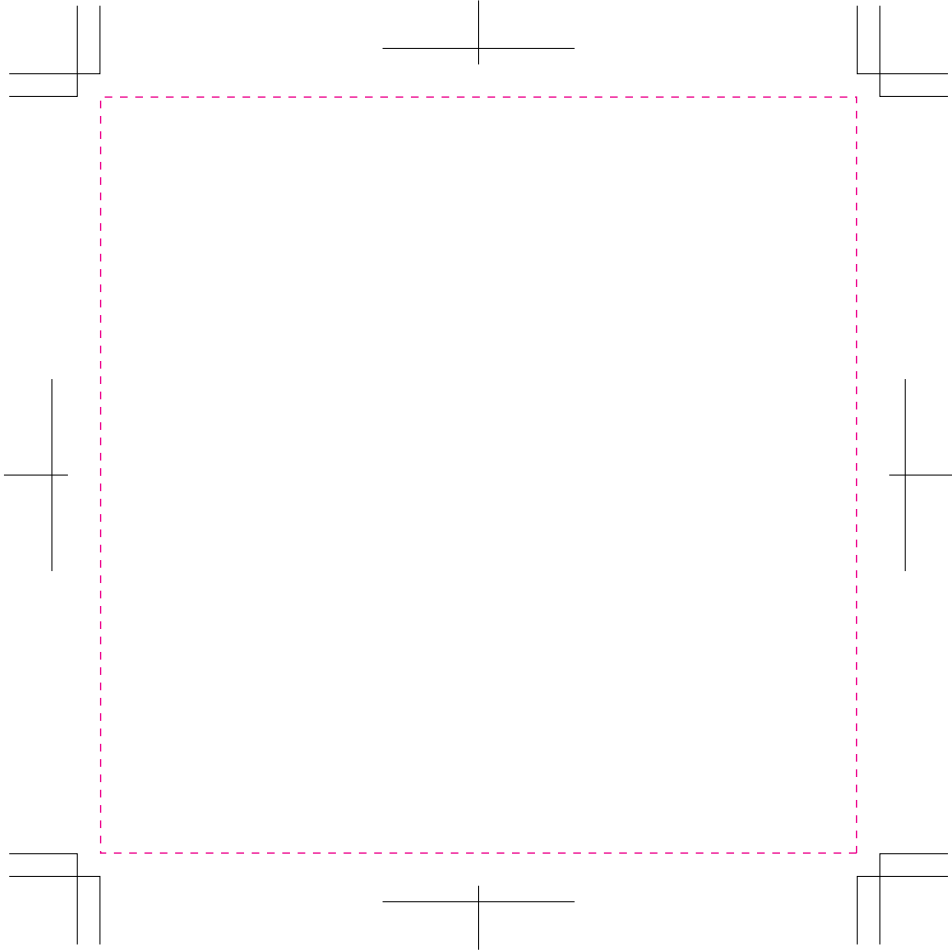
商品名:T.Cポロシャツ(左胸)
本体サイズ:S.M.L.LL
印刷範囲:左胸/W100×H100mm【シルク印刷】

■ 1色 印刷

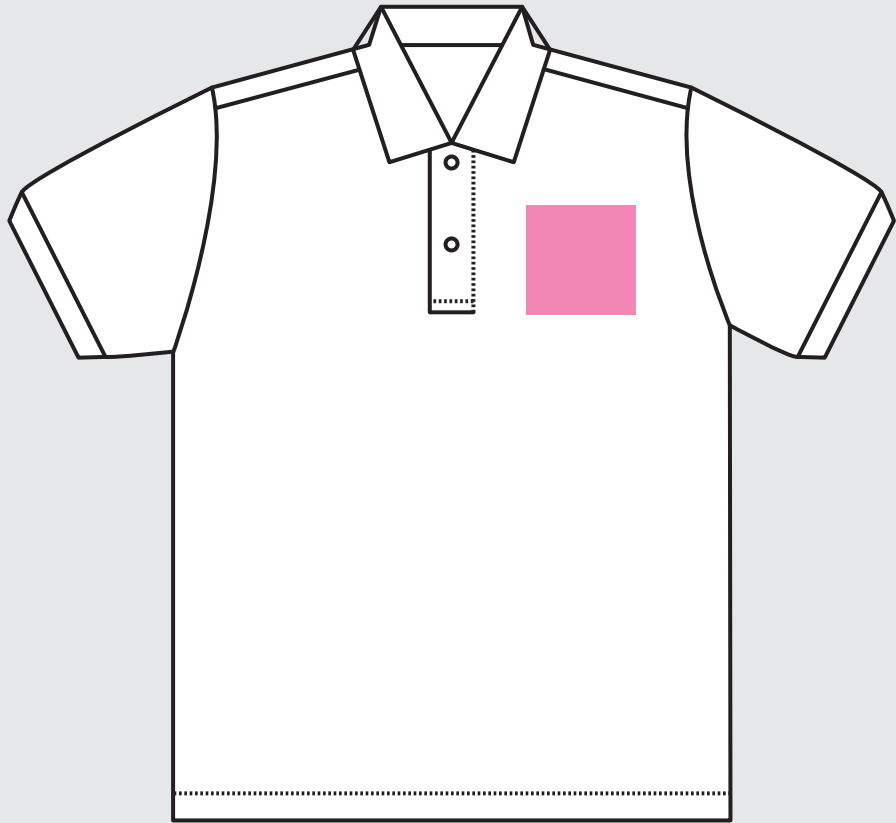
- ⚠ デザインは黒 (K100) で作成して下さい。
- ⚠ 印刷色が「黒」「白」以外はPANTONEを指定してください。
- 🖨️🚫 画像データ、グラデーション印刷は不可です。
 - ※実線幅・抜き幅共に0.7mm以上を推奨します。(0.7mm以下の場合、デザインが潰れる可能性があります。)
 - ※『お客様デザイン』レイヤー上で制作してください。
 - ※の中にデザインしてください。(塗り足しは不要です。)

必ず、印刷色 (PANTONE番号) を記載してください。
※印刷色が「黒」または「白」の場合は、そのまま「黒」「白」とご記入ください。

PANTONE:	色をお入れ ください
----------	---------------



● 印刷範囲イメージ ●



※プリント位置等は多少異なります。

CHECK!



- ☒ 文字のアウトライン化はされていますか？
[書式]→[アウトラインを作成]を選んでください。
(バージョン8や9では、[文字]→[アウトラインを作成]を選んでください)
※注意:[表示]の中のアウトラインという項目は選ばないでください。
- ☒ K100%で作成されていますか？
(濃淡やグラデーションは印刷出来ません)
- ☒ 画像データを使用していませんか？
※パスデータをお願い致します。

ver.CS3

● 印刷の仕上りについて ●

- ・本体色と同系色の場合、同化する可能性があります。
- ・ベースの材質や色により印刷色の仕上りが変わる場合がございます。
- ・細かいデザインの場合、かすれたり、潰れたりする場合がございます。

[102400408_front]
更新2023.02.17